



FICHE TECHNIQUE

LINE UP

Vous allez accueillir une équipe de 4 musiciens. Le groupe peut ou non se déplacer avec ses techniciens, en accord avec l'organisateur de la soirée.

Piano, claviers : [Sébastien Vallé](#)

Saxophones ténor et soprano : [Léonard Kretz](#)

Contrebasse, basse électrique : [Lionel Ehrhart](#)

Batterie : [Victor Gachet](#)

CONTACT

[Victor Gachet](#) : +33 6 37 40 67 27- mail : jazzintrans@gmail.com

TECHNICAL RIDER

SOUND SYSTEM

Puissance facade : En salle, 2 kW minimum pour 200 personnes. En extérieur, 4kW minimum pour 200 personnes. La base du système doit être au minimum à 1m80 du sol hors sub. Le système de diffusion fournira un son clair, sans distorsion et d'une bande passante de 20 Hz à 20 kHz à 110 DbA à la console et sera adapté au lieu, prêt à fonctionner dès l'arrivée du groupe. La console facade sera placée dans un tiers central de la salle à même le sol sans praticable.

FOH

Mixer : min. 32 channel (Midas, Soundcraft, Yamaha). 8 VCAs 4-band swept EQ min.
6 x Aux-Send pre/post fade.
EQ stereo: LIR-Mix (Kiark DN360 1 BSS FCS960), 3 gate, 6 Compressor (DBX 160),
3 Reverbs 1 CD-Player 1 Talkback-Microphone.

MONITORING

Mixer : 32 channel (Midas, Soundcraft, Yamaha) 6 professional Floorwedges Drums
15» / 1», 2 Way active, min. 130 dB SPL cont. 6x31 Band Graphique EQs (Kiark, XTA, BSS) 1 eue wedge.

MICROPHONES

See Input List

BACKLINE

Piano
Un bon piano acoustique, droit ou à queue de préférence, accordé à 440hz le jour du concert. Dans le cas contraire, nous venons avec notre propre piano numérique. Drums
Une batterie Yamaha Maple Absolute Custom.
Configuration : 10' Tom, 14' Bass Tom, 18' ou 20' Bass Drum.
1 stand HH, 4 stand cymbales double embase avec perchette, 1 pied de caisse-claire,
1 tabouret, 1 tapis 2x2m
Dans le cas contraire, nous venons avec notre propre batterie.
Bass
1 Bass Amp with speaker

POWER

1 10 Amp/230V outlet at bass position 1 16 Amp/230V outlet for music lights

CONTACT

Victor Gachet : +33 6 37 40 67 27- mail : jazzintrans@gmail.com

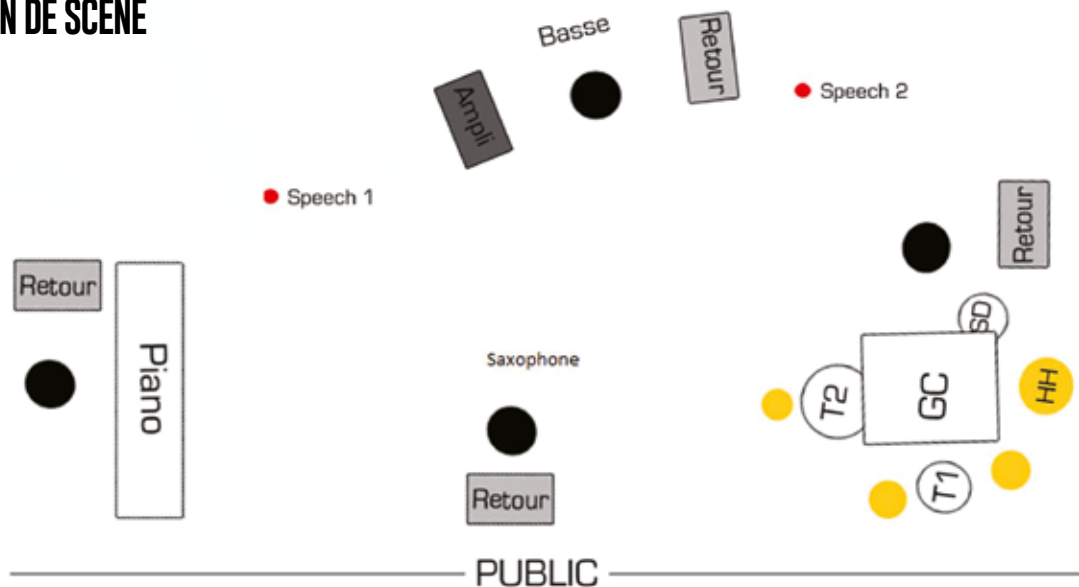
J^{tr} A^{an} 2^{sla} 2^{ti} on N'

PATCH

VOIE	INSTRUMENT	STAND	MICS	INSERTS
1	Bass Drum	Small	Beta 91	Comp
2	Snare Drum Top	Small w/ boom	SM 57	Comp
3	Snare Drum bottom	Small w/ boom	E604	
4	HH	Small w/ boom	SM81 or C535	
5	Tom Aigu		E604 or Beta98	Gate
6	Bass Tom		E604 or Beta 98	Gate
7	OH L	Small w/ boom	SM 81 or C 535	
8	OH R	Small w/ boom	SM 81 or C 535	
9	Contrebasse		DI	Comp
10	Contrebasse		MIC MD 421	Comp
11	Piano L		KM 184	
12	Piano R		KM 184	
13	Piano C		SM 91	
(14)	Keyboard		(DI)	
(15)	Keyboard		(DI)	
16	Tenor Saxophone		XLR	Comp
17	Soprano Saxophone		C 414	Comp
18	Speech		SM 58	

MONITOR OUTPUTS : Piano Monitor stereo, Bass Monitor, Sax Monitor stereo, Drum Monitor.

PLAN DE SCENE



CONTACT

Victor Gachet : +33 6 37 40 67 27- mail : jazzintrans@gmail.com

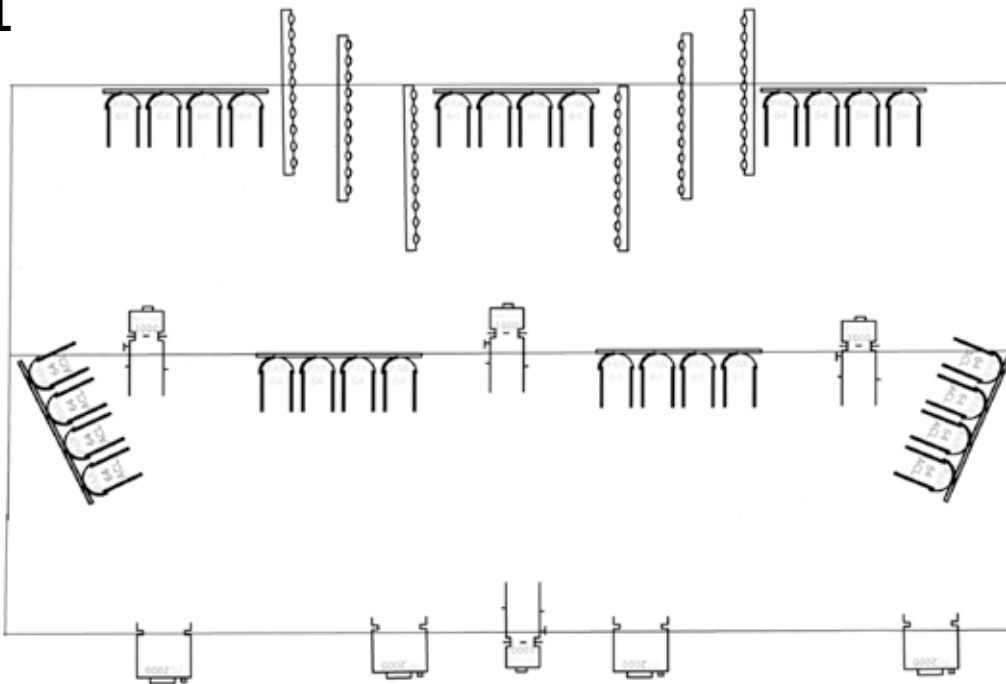
PLAN DE FEU

LUMIÈRE

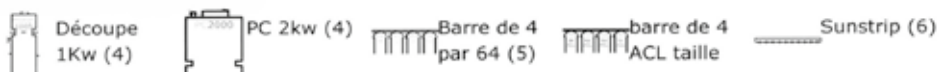
Matériel :

- 7 barres de 4 PAR 64 cp 60
- 1 PAR 64 cp 62 solo
- 4 découpes 614sx robert juliat
- 4 PC 2kW hallogène
- 48 circuits 3kW
- 1 console MA lighting lightcommander ou équivalent
- 4 wash 250 ou équivalent
- 1 console automatiser
- 10 sunstrip
- 4 totem pont de 200 hauteur 2m avec platines

GRILL



LEGENDE

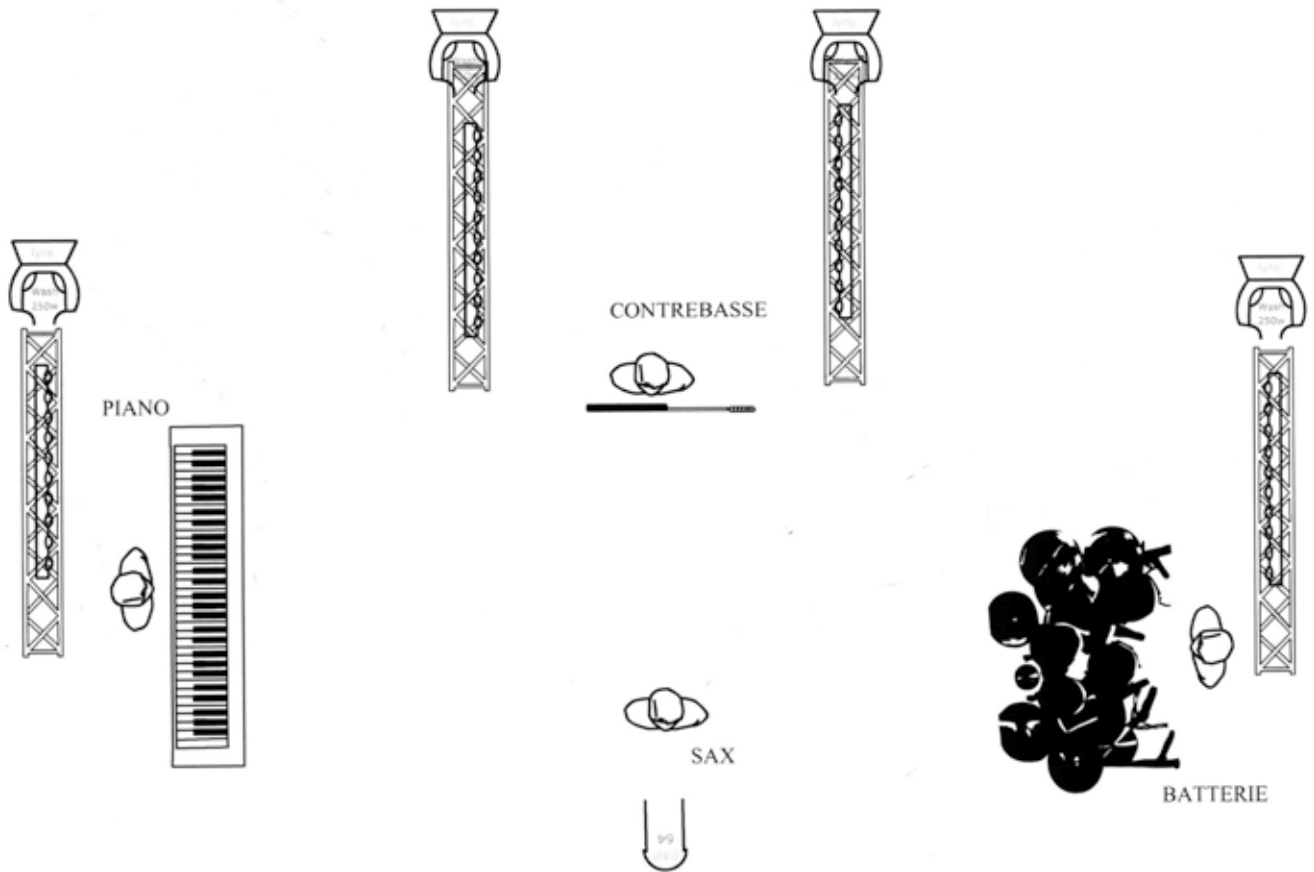


CONTACT

Victor Gachet : +33 6 37 40 67 27- mail : jazzintrans@gmail.com

J^{tr} A^{an} 2^{sla} 2^{ti} | on N'

PLATEAU



LEGENDE



CONTACT

Victor Gachet : +33 6 37 40 67 27- mail : jazzintrans@gmail.com

J^{tr} A^{an} 2^{sla} 2^{ti} | on N'

RIDER

Les loges devront être individuelles, propres et sèches. Elles disposeront de quoi installer confortablement les 6 personnes de l'équipe.

Elles se trouveront à proximité de l'espace scénique, en tout état de cause, isolée de l'espace public et chauffées (20°) si nécessaire.

Les loges devront toujours être fermées à clefs en l'absence de l'équipe, une clef sera remise au régisseur du groupe.

Un accès wifi devra être accessible en loge ou à proximité.

CATERING PRET A L'ARRIVEE DU GROUPE :

Boissons (dans un réfrigérateur) :

- 24 petites bouteilles d'eau minérale pour la scène.
- 12 canettes de bière.
- 2L de jus de fruits divers.
- 1 Bouteille de 1,5L de Coca Cola.
- 1 Bouteille de BACARDI.

Buffet froid pour 9 personnes, prêt à l'arrivée du groupe et comprenant :

- Pain frais
- Salades vertes & crudités variées+ dressing (huile d'olive, vinaigre balsamique...).
- Poulet froid +viandes froides + condiments variés (moutarde, cornichons, mayonnaise...)
- Une corbeille de fruits frais et de saison
- Les produits locaux de qualité, biologiques et artisanaux sont plus que bienvenus.

REPAS CHAUDS

À MIDI :

Si les horaires imposent au groupe d'arriver à ou avant 13H00 : Le promoteur devra fournir des déjeuners chauds. Repas« Entrée plat dessert», chauds et de bonne qualité.

LE SOIR :

Repas « Entrée plat dessert », chaud et de bonne qualité. Les repas de type « bière + sandwich » ne sont pas envisageables.

Ces repas seront pris avant ou après le concert du groupe, en accord sur place avec le tour manager.

L'option « Buy Out» est possible (si la salle est en ville ou proche de restos).

Prévoir 15€ par personne.

CONTACT

Victor Gachet : +33 6 37 40 67 27- mail : jazzintrans@gmail.com